

# FICHA TÉCNICA

## USO URBANO

“LA FORMA MAS SENCILLA DE CONTROLAR CUCARACHAS”

### El punto final de la plaga



Insecticida CLORONICOTINILO

CEBO – GEL

Reg. RSCO-URB-INAC 199-311-092-02

Vencimiento: INDETERMINADO

**PRECAUCIÓN**

### COMPOSICIÓN PORCENTUAL

Ingrediente Activo	% en Peso
<b>IMIDACLOPRID</b>	
(EZ)-1-(6-cloro-3-piridilmetil)-N-nitroimidazolidin-2-ilidenoamina.	
No menos de : .....	2.15 %
(Equivalente a 21.5g de I.A./Kg.)	
Ingredientes Inertes	
Gelificantes, Conservador, Atrayente y Diluyentes	
No mas de: .....	97.85%
Total	100.00%

**PRECAUCIÓN**

**ACTUA 2.15% GEL®** es un insecticida formulado exclusivamente para el control de todas las especies de cucarachas, su moderna formulación cebo-gel y la acción única de su molécula marcan la diferencia en el control efectivo de cucarachas.

**ACTUA 2.15% GEL®** reúne todas las características para realizar un control efectivo y prolongado sobre todas las especies de cucarachas, ya que contiene ingredientes alimenticios específicos que lo hacen irresistible al consumo de manera inmediata, su consistencia y activo le permite prolongar su palatabilidad y persistencia hasta por 12 meses.



**ACTUA 2.15% GEL®** es una nueva formulación en forma de cebo para el control de cucarachas en restaurantes, hospitales, tiendas, plantas procesadoras de lácteos, bodegas, perreras, fabricas, escuelas, hoteles, oficinas, zoológicos, departamentos, desvanes, librerías, museos, barcos, yates, autobuses, aviones, supermercados, bodegas para alimentos, plantas embotelladoras, tiendas de autoservicios, plantas procesadoras de alimentos, panaderías, dulcerías, cocinas, laboratorios áreas públicas y privadas o domicilios particulares. Debido a la composición especial del cebo, soporta temperaturas relativamente elevadas, no mancha ni es

aceitoso.

**ACTUA 2.15% GEL®** garantiza una notable reducción de las poblaciones de cucarachas en aquellos lugares donde otros insecticidas residuales a base de agua nebulización ó aspersion no son recomendables. La excelente adherencia y color blanco permite una aplicación casi imperceptible en lugares estratégicos y diferentes tipos de superficies.

## **MODO DE ACCIÓN**

**ACTUA 2.15% GEL®** trabaja interfiriendo la transmisión de estímulos en el sistema nervioso del insecto. Específicamente, causa una obstrucción en la VÍA NEURONAL NICOTINERGICA que es más abundante en insectos que en los animales de sangre caliente (que hacen el producto químico selectivamente más tóxico a los insectos que animales de sangre caliente.) Esta obstrucción conduce a la acumulación del acetilcolina, un neurotransmisor importante, dando por resultado la parálisis del insecto, y eventual la muerte.

## **MODO DE APLICACIÓN**

**ACTUA 2.15% GEL®** Es un producto listo para usarse no requiere de preparación previa para su uso, basta con destapar su moderna jeringa y realizar la aplicación directamente sobre el sitio, el cual se procurara que no sea lugares con temperaturas elevadas o con humedad, evitar las áreas de aseo constante, la aplicación se realiza punto por punto el tamaño del punto deberá ser de aproximadamente 5 mm de diámetro, su equivalencia en gramos es de aproximadamente 0.1 g., la cantidad de puntos dependerá de la especie a controlar y el grado de infestación (vea la tabla de abajo.) El mayor numero de puntos por metro cuadrado muestra resultados mas rápidos, la distribución de puntos deberá ser con separaciones de 30 cm. Procurando que **ACTUA 2.15% GEL®** este los mejor distribuido, poniendo especial atención en las rutas de acceso de las cucarachas, hendiduras y grietas.

## DOSIS Y ESPECTRO DE CONTROL

Plaga	Gramos de Gel/m <sup>2</sup>	
	Baja	Alta
Cucaracha Alemana ( <i>Blattella germanica</i> )	0.25	0.50
Cucaracha de Banda Café ( <i>Supella Longipalpa</i> )		
Cucaracha Americana ( <i>Periplaneta americana</i> )	0.50	1.00
Cucaracha Oriental ( <i>Blatta orientalis</i> )		

Plaga	Puntos de Gel/m <sup>2</sup>	
	Baja	Alta
Cucaracha Alemana ( <i>Blattella germanica</i> )	2.50	5.00
Cucaracha de Banda Café ( <i>Supella Longipalpa</i> )		
Cucaracha Americana ( <i>Periplaneta americana</i> )	5.00	10.00

## FORMULACIÓN Y PRESENTACIÓN

**ACTUA 2.15% GEL®** esta formulado en GEL, envasado en practicas jeringas individuales de 10, 30 y 60 gr. A base de 21.5 gr. de IMIDACLOPRID como ingrediente activo por cada kilogramo de GEL formulado.

## VENTAJAS Y BENEFICIOS

### Formulación en GEL

La cual permite ser aplicado en lugares donde los insecticidas convencionales (líquidos y Polvos) no pueden ser aplicados (contactos eléctricos, aparatos eléctricos ó electrónicos, electrodomésticos, lámpara de luz).

### Fácil aplicación.

**ACTUA 2.15% GEL®** es un producto listo para su uso, no hay que mezclar, de igual manera no hay que hacer movimientos en los lugares de aplicación como sucede en las aplicaciones de insecticidas convencionales.

Contiene atrayentes alimenticios que lo hacen irresistible a ser consumido resultando en un mortalidad 100 % efectiva a diferencia de los insecticidas convencionales de repelencia, expulsión y contacto.

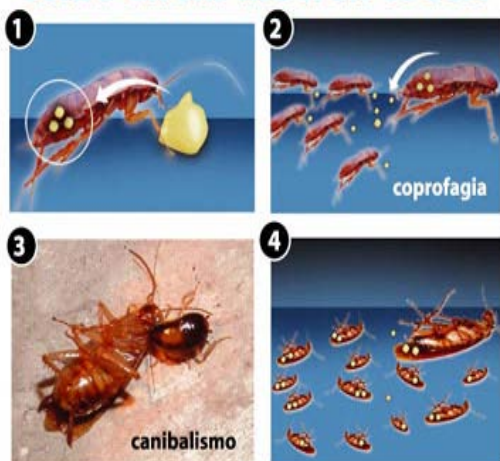
### Control Prolongado.

**ACTUA 2.15% GEL®** esta formulado con materiales de primera lo que permite que su duración se prolongue por alrededor de 12 meses haciendo una diferencia con productos similares donde su duración es de solo 3 meses.

### Sin olor y no mancha

**ACTUA 2.15% GEL®** no tiene olor y su color de GEL blanco lo hacen un producto muy limpio en cualquier lugar o sitio de aplicación.

## Come una... mueren todas.



### Efecto Domino o Cascada

Su ingrediente activo a base de Imidacloprid no produce repelencia por lo que el producto es consumido sin ningún problema, aunado a los hábitos de alimentación (coprofagia y canibalismo) de las cucarachas se produce el efecto domino ó cascada, esto se refiere a que individuos que han consumido **ACTUA 2.15% GEL®** al depositar su excrementos y ser consumidos por otros individuos estos también son eliminados aun cuando no hayan

consumido directamente del cebo, de igual manera las cucarachas intoxicadas por efecto de **ACTUA 2.15% GEL®** y son devoradas por otros individuos (canibalismo) son igualmente eliminadas, multiplicando su efecto de control.

## CARACTERÍSTICAS QUÍMICAS

Ingrediente Activo: Imidacloprid

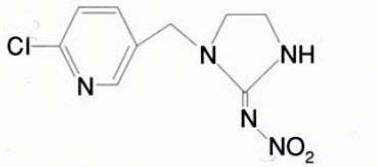
Grupo Químico: Nicotinilos

Formulada Condensada: C<sub>9</sub>H<sub>10</sub>CLN<sub>5</sub>O<sub>2</sub>

Nombre de IUPAC: 1-(6-cloro-3-piridin-3-ilmetil)-N-nitroimidazoli -2-ilideneamina

Solubilidad en agua: 510 mg/Lt (20 oC.)

Fórmula estructural:



## TOXICOLOGÍA

LD50 oral (ratas) > 5.000 mg/Kg

LD50 cutánea (ratas) > 5.000 mg/Kg

Categoría: **Banda Verde "PRECAUCIÓN"**

## TIEMPO DE REENTRADA

**ACTUA 2.15% GEL®** no tiene tiempo de reentrada una vez aplicado hay que informar de su aplicación a los habitantes o trabajadores del lugar para tener conocimiento de su presencia sin embargo no interfiere con las labores normales de lugar de aplicación.

## FRECUENCIA DE APLICACIÓN

Repetir las aplicaciones hasta que el consumo de **ACTUA 2.15% GEL®** haya cesado o dejen de aparecer cucarachas muertas, para un mayor control se recomienda utilizar trampas de monitoreo y evaluar los avances en la disminución de la infestación.

## INTERVALO DE APLICACIÓN

Realizar chequeos semanales y reponer los puntos de cebo consumido con **ACTUA 2.15% GEL®** su duración en condiciones normales de temperatura y humedad varía desde 8 hasta 12 meses.

## CONTRAINDICACIONES

No perfore o incinere el envase, no trate estructuras que contengan agua como cisternas, pozos, pozos profundos o cualquiera relacionado con posible contaminación de agua.

## PRIMEROS AUXILIOS

- En caso de intoxicación consiga inmediatamente atención médica, mientras tanto se deben aplicar los siguientes primeros auxilios:
- Si ha tenido contacto con la piel, quítese de inmediato la ropa contaminada, y lávese la piel con abundante agua y jabón, abríguelo y recuéstelo en un lugar ventilado.
- Si ha habido contacto con ojos, deberán ser lavados con abundante agua durante 15 minutos.
- Si el material ha sido ingerido y el paciente esta consciente, provoque el vomito.
- Si el material ha sido ingerido y el paciente esta inconsciente, no administre nada por la boca.
- EN CASO DE INTOXICACIÓN LLEVE AL PACIENTE CON EL MEDICO Y MUÉSTRELE LA ETIQUETA., EMERGENCIA SINTOX, SERVICIO LA 24 HRS. ÁREA METROPOLITANA: 01 (55) 55986659 Y 01 (55) 56112634. LADA SIN COSTO 01 800 009 2800.

## **RECOMENDACIONES AL MEDICO**

Este producto es un insecticida del grupo de los CLORONICOTINILOS.

## **SINTOMAS Y SIGNOS DE INTOXICACIÓN.**

Apatía e impasibilidad, depresión muscular, disturbios respiratorios y temblorina y en casos severos calambres musculares.

## **TRATAMIENTO**

Debe de ser sintomático, vigilar signos vitales y apoyo respiratorio en caso necesario, se sugiere hacer lavado gástrico, adicionado con laxante salino.

## **MEDIDAS DE PROTECCION AL AMBIENTE**

Evítese contaminar con los envases o excedentes de la aplicación cualquier cuerpo de agua. En caso de derrames utilice equipo de protección personal y recupere el material absorbiéndolo con arcilla o arena y colecte los residuos en un recipiente hermético y envíelos a un depósito autorizado para su disposición final. Disponga de los envases vacíos de acuerdo al reglamento de la ley general del equilibrio ecológico y protección al ambiente en materia de residuos peligroso. Este producto es tóxico para peces, abejas y otras formas de vida acuática.

## **CONDICIONES DE ALMACENAMIENTO Y TRANSPORTE**

Manténgase el producto en su envase original bien cerrado, en lugares frescos y ventilados y fuera del alcance de los niños y animales domésticos, guárdese bajo llave y no transporte o almacene junto a productos alimenticios, ropa y forrajes.

**GARANTIA:** VERUR, S.A. DE C.V. garantiza que el contenido de este envase se encuentra conforme a la composición, pero su dosificación, almacenaje, manejo y aplicación están fuera de nuestro control, por lo que no nos hacemos responsables de los resultados que se obtengan del mismo, ya se use o no de acuerdo a las instrucciones.

### **VERUR Protección Ambiental**

Blvd. Revolución #1551 Ote Col. Centro Torreón., Coah. C.P. 27000

Tel. y fax 01 (871) 7137130 y 7171587 sin costo 01 (800) 00 837 87

[www.verur.com.mx](http://www.verur.com.mx)