

Recomendaciones de uso

La dosis de **Starycide®** es de 1 a 2 ml para 20 m²

Plaga	Dosis para 5 L de agua	Rendimiento
Ninfas de cucarachas y larvas de moscas	5 ml / L de agua	100 m ²
Insectos en general, altas infestaciones, áreas abiertas, situaciones con alto contenido de materia orgánica	10 ml / L agua	

Starycide® también puede aplicarse combinado con algún insecticida residual como **Biothrine®**, **Deltagard®** o **Ficam®** y prolonga notablemente la eficacia del tratamiento.

Insecticida		Dosis/ L agua	Rendimiento	Starycide®
Deltagard®	baja	5 g + 5 L	100 m ²	5 ml
	alta	5 g + 4 L	80 m ²	10 ml
Biothrine® Flow	baja	50 ml + 5 L	165 m ²	9 ml
	alta	100 ml + 5 L	165 m ²	17 ml
Ficam® W	baja	12 g + 5 L	100 m ²	5 ml
	alta	24 g + 5 L	100 m ²	10 ml

Compatibilidad con otros tratamientos

Starycide® no tiene efectos repelentes y no afecta la capacidad de atracción de los cebos cucarachicidas como **Maxforce®**.

Starycide® es una suspensión concentrada en base acuosa que puede aplicarse en prácticamente todo tipo de superficie.



Bayer Environmental Science

Bayer de México, S.A. de C.V.
Blvd. Miguel de Cervantes Saavedra N° 259
Col. Ampliación Granada, 11520 México, D.F.
Tels.: 5728 3000 exts. 2742
Fax: 5262 9528 y 5262 9527
01 800 229 3737

www.saludambiental.com.mx

A Business Group of
Bayer CropScience

Starycide®



Bayer Environmental Science

Starycide® SC480

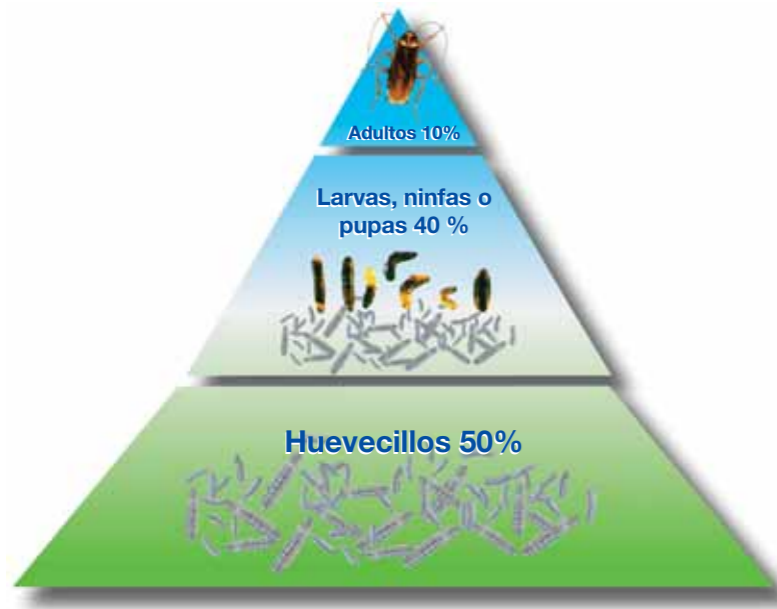
Ideal para el Manejo Integrado de Plagas

Starycide® es el componente necesario de los programas integrales de control de insectos, gracias a su modo de acción.

Rompe el ciclo de vida de los insectos

Starycide® es un regulador del crecimiento de insectos, (IGR por sus siglas en inglés). Gracias a su ingrediente activo, triflumurón, Starycide® es capaz de romper con el ciclo de vida de los insectos, inhibiendo la formación de quitina, componente básico de la cutícula de los insectos.

Starycide® ataca al 90% de la población plaga.



En la mayoría de los insectos plaga, del 75 al 90% de la población está representada por fases juveniles, huevos, ninfas o larvas, Starycide® las ataca directamente, evitando su desarrollo.

Evita la recuperación de las poblaciones

Starycide® además controla las fases juveniles, con lo cual impide que lleguen a la fase adulta, reduciendo drásticamente la recuperación de la población.

Economiza y prolonga la efectividad de los tratamientos residuales

Starycide® disminuye la presión de selección y el riesgo de heredar a las siguientes generaciones la tolerancia.

EFEECTO Starycide®



A la derecha, un pupario de mosca doméstica normal; a la izquierda, puparios muertos.



Starycide® también esteriliza a los adultos



Starycide®, evita el desarrollo de ninfas de cucarachas

INSECTOS CON METAMORFOSIS GRADUAL

INSECTOS CON METAMORFOSIS COMPLETA

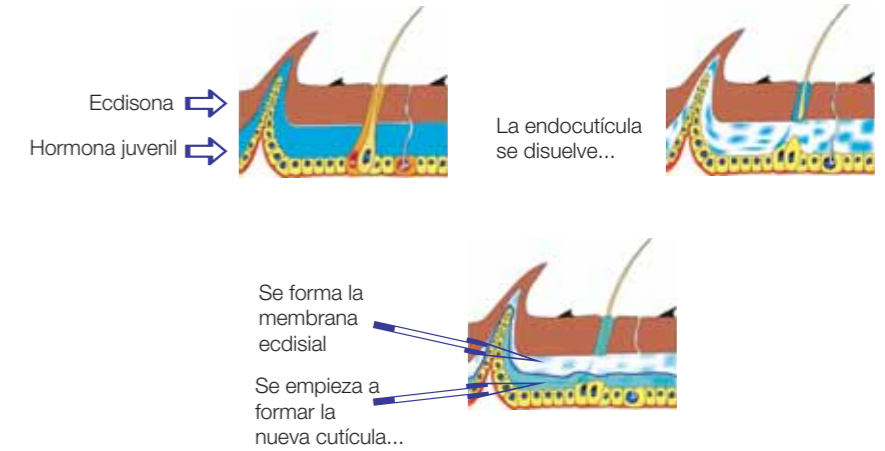
Efecto de Starycide	CUCARACHA ALEMANA	Fases	Duración	PULGA	Fases	Duración
Reduce su viabilidad		Huevo/Ooteca	4-8 días		Huevo	24 horas (hasta 200 días)
Inhibe su desarrollo		Ninfa	30 días		Larva	9-15 días orgánicos
					Pupa	7 días (hasta 365 días)
Causa esterilidad		Adulto	hasta un año		Adulto	6 meses

Modo de acción

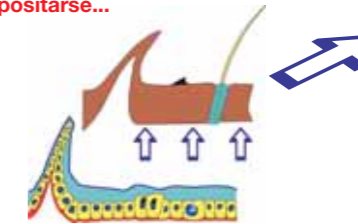
PROCESO DE MUDA

Para poder crecer, los insectos requieren renovar su cubierta corporal o cutícula en un proceso llamado MUDA. Inicialmente, una hormona, la ecdisona desencadena este proceso.

La presencia o ausencia de hormona juvenil, determina que el insecto permanezca en su fase de larva o ninfa o bien avance al siguiente estado: de larva a pupa o de ninfa a adulto



La cutícula vieja se desprende. En la nueva, la quitina debería depositarse...



SIN Starycide® el insecto continúa su ciclo normalmente, renueva su cutícula y en unos minutos adquiere su color original. Si alcanzó el estado adulto, estará listo para reproducirse y producir MAS PLAGA.

CON Starycide® se interrumpe la muda, produciendo la muerte minutos después; además evita la recuperación de la población y hace más prolongado el control.

Rómpale el ciclo a las plagas